

UNIVERSITÉ

Afterres 2050

2, 3 et 4
février 2021

Solagro



Afterres2050

**15 minutes pour comprendre
l'ambition du scénario**

Sylvain Doublet – Association SOLAGRO – Activité
Bioressources

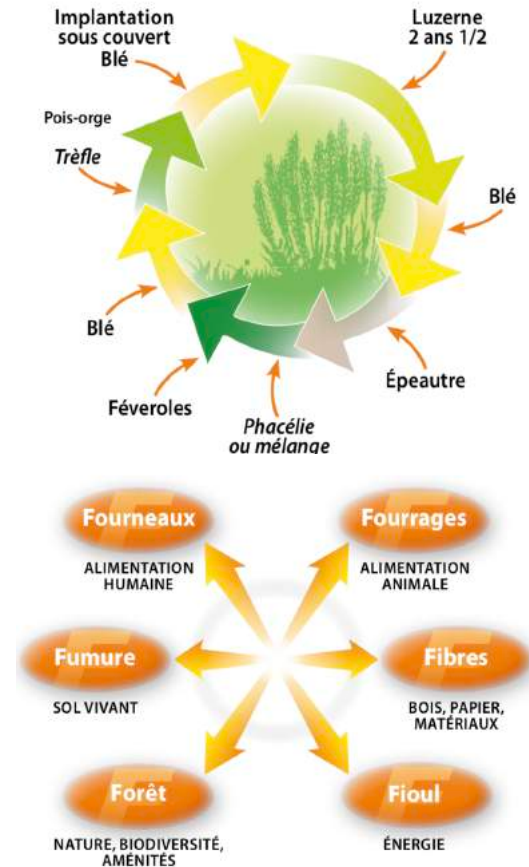
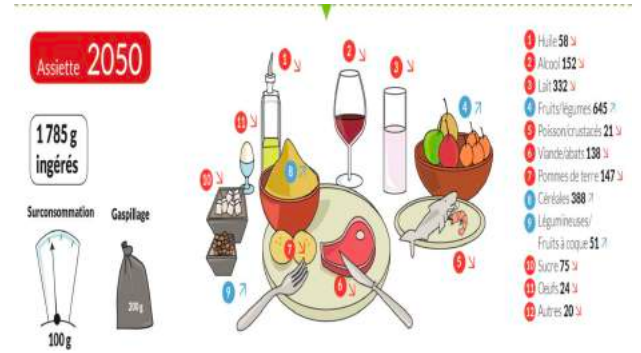
De quoi parle-t-on ?

Scénario bâti sur :

- La modification des régimes alimentaires (réduction des protéines animales, santé des populations)
- La maîtrise de l'artificialisation
- La généralisation des systèmes et des pratiques agroécologies
- La réduction des cheptels bovins
- Le maintien des prairies et une afforestation maîtrisée
- La production de bio-énergies

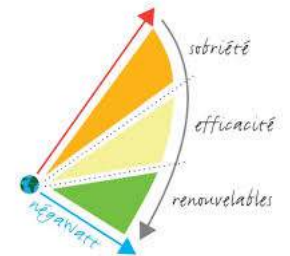
Résultats :

- Nourrir 72 millions de personnes et maintien de l'export
- GES et énergie agricole -50%
- Produits phytosanitaire -75% et azote minéral - 60%
- Irrigation estivale -50%
- Mobilisation accrue de la biomasse agricole et forestière (compatible Négawatt – sortie du nucléaire)



Les intentions et les stratégies d'Afterres2050

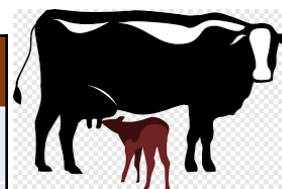
Critère	Modalités	Code
Producteur du scénario	Association SOLAGRO et experts associés (alimentation)	1
Intention stratégique	Structuration du débat & Appui à l'action publique : proposé un avenir crédible, enviable et choisi (plutôt que tendanciel, subit et contraint)	2
Nature des changements envisagés	Très systémiques – Modification du système alimentaire dans son ensemble et couplage à une approche énergétique	1
Hypothèses de ruptures (société / technologie)	Hypothèses sur les changements de comportement sociétaux très dominant : sobriété alimentaire et énergétique + agroécologie	1
Couplage / découplage entre production et consommation	Couplage fort : consommation comme variable d'entrée du scénario + usage des sols + réflexion sur l'import/export (GES, surfaces)	1
Multifonctionnel / climat	Multifonctionnel climat + santé + biodiversité + socio-éco (méthode innovante TES)	1
Stratégie d'atténuation retenue	Équilibré entre atténuation et augmentation des stocks et substitutions (approche systémique)	2



9 pts

Choix par thèmes

Critère	Quantitatif		Code	Qualitatif		Code
Place de l'élevage	réduction	forte	1	Type d'élevage concerné par cette réduction	monogastriques	1
		modérée	2		tous	2
		faible	3		ruminants	3
Logiques culturelles	rendement	forte baisse	1	Type de cultures	Agribio élevé	1
		maintien	2		Equilibre agribio / conventionnel	2
		augmentation	3		Peu d'agribio	3
Alimentation	Baisse des protéines animales	forte	1	solde export	Réduction	1
		modérée	2		Maintien	2
		nulle	3		Augmentation	3
Stockage de carbone et forêt / usage des terres	Niveau de stockage	élevé	1	Voie	Par l'agriculture (CIVE, agroforesterie)	1
		moyen	2		mixte	2
		faible	3		forêt avec réduction de la sole alimentaire	3
Bioénergies	Quantité	faible	1	Compétition usage des terres	faible	1
		moyenne	2		moyen	2
		forte	3		fort	3



8 pts

8 pts

Conclusions, 10 ans plus tard...

- ▲ Un scénario sans « 0% » et sans « 100% »
 - ▲ Un scénario du meilleur compromis
 - ▲ Un scénario sans pari technologique
 - ▲ Un scénario de matière grise agroécologique
 - ▲ Un scénario atteignable en 2050
 - ▲ Un scénario « rattrapé » par la [SNBC](#), le [PNNS](#), la loi [TEPCV](#), le [PNACC](#), la [SNMB](#), le [Plan Protéines](#), [4/1000](#), ...
- ➡ Un scénario, de plus en plus robuste et cohérent





Merci de votre attention !

Afterres2050





Réponse à vos questions