

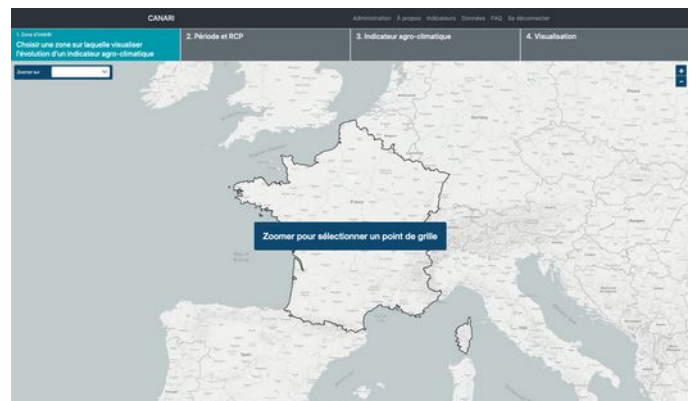
Application web de visualisation d'Indicateurs Agro-Climatiques pour les filières agricoles

Lancement le lundi 28 février 2022

Le secteur agricole est un des secteurs les plus vulnérables au changement climatique. À l'horizon 2050, quels que soient les scénarios/modèles retenus des projections climatiques, les conséquences seront importantes en Europe. La mise en œuvre de mesures d'adaptation est un enjeu des dix prochaines années du secteur agricole. **Les indicateurs agro-climatiques (IAC) ont été créés pour que les acteurs agricoles puissent mieux comprendre les effets du changement climatique sur leurs systèmes de production, et préparer les adaptations nécessaires.**

L'application CANARI permet une visualisation rapidement et directement en ligne de **plus d'une centaine d'Indicateurs Agro-Climatiques (IAC)** couvrant les besoins des différentes filières agricoles (grandes cultures, élevage, arboriculture, etc.). Chaque IAC est **calculable localement** sur l'ensemble de la France métropolitaine pour la période 2020-2050 (futur proche) et pour la période 2050-2100 (futur lointain) selon une **approche multi-modèles**, permettant de **cerner une plus grande variabilité des évolutions climatiques** à venir. Afin d'utiliser de manière adéquate les IAC proposés par CANARI, il est recommandé d'être déjà initié et sensibilisé au changement climatique en agriculture.

Le portail CANARI est le résultat du partenariat entre **Solagro**, spécialiste des questions agricoles et du changement climatique, et **Makina Corpus**, expert en logiciels libres. Pour l'utilisation des projections climatiques, un appui scientifique a été sollicité auprès du **laboratoire français IPSL** (Institut Pierre Simon Laplace, spécialiste de la modélisation climatique) et aussi auprès de l'unité **MARS du JRC** (Joint Research Center, centre de recherche de l'Union Européenne).



Les partenaires du projet



Les financeurs du projet



Les innovations de CANARI

CANARI est le seul outil qui permet :

- De mobiliser des **projections climatiques parmi les plus récentes** pour l'ensemble de la France métropolitaine.
- De proposer le **calcul instantané** des IAC, à partir d'un seul et unique portail, l'application permet un résultat en quelques secondes
- D'élaborer **ces indicateurs sur la période 2020-2050** (futur proche) pour mieux cerner la variabilité à venir des différents paramètres climatiques, mais également **sur la période 2050-2100** (futur lointain) pour envisager les conséquences sur le très long terme.
- D'offrir **une approche multi-modèles et plusieurs scénarios climatiques** (RCP 4.5 et 8.5).
- De donner la possibilité pour les utilisateurs de **modifier librement les paramètres de chaque indicateur proposé et ainsi de calibrer sa demande aux enjeux locaux**, à sa réalité territoriale.

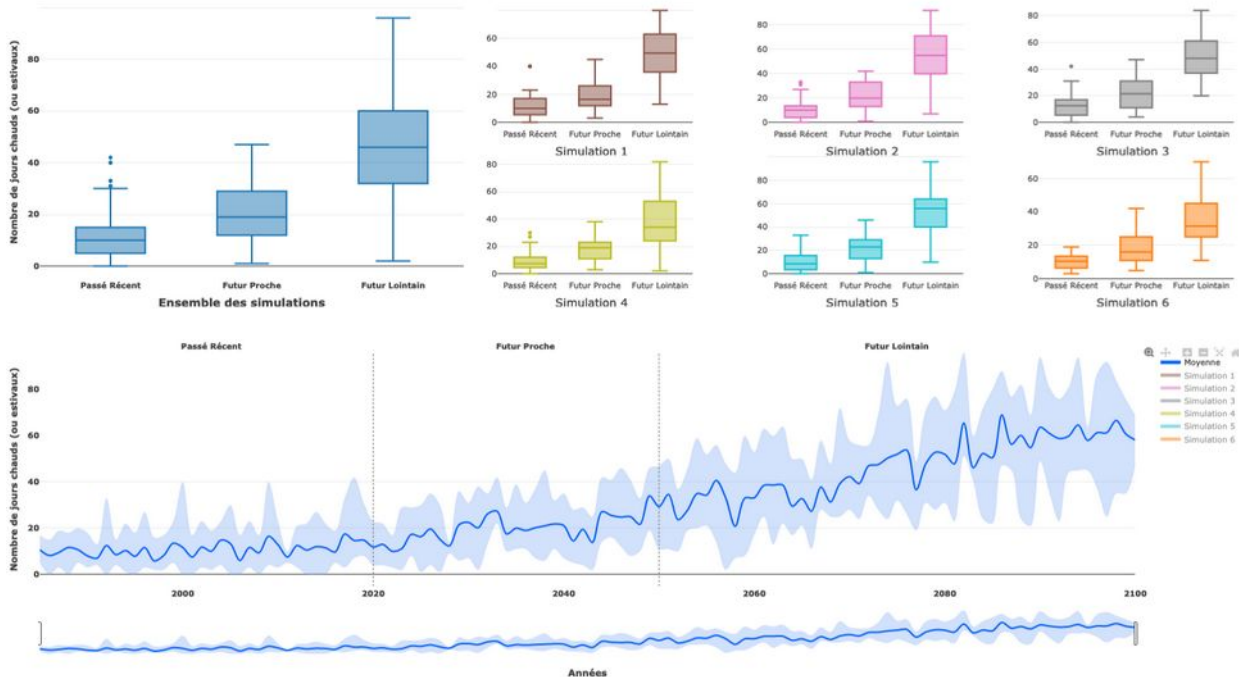


Nombre de jours chauds (ou estivaux) **RCP 8.5**
 Dénombrement des jours durant lesquels la température maximale est au-dessus de 33 °C entre le 1 janvier et le 31 décembre



Comprendre la boîte à moustaches :

- Médiane = trait à l'intérieur de la boîte, valeur qui sépare la moitié inférieure de la moitié supérieure d'un ensemble de données
- q1 = trait inférieur de la boîte, délimite 25% des valeurs inférieures
- q3 = trait supérieur de la boîte, délimite 25% des valeurs supérieures
- Clôture supérieure et inférieure = moustaches, dont la longueur peut atteindre 1,5 fois l'espace interquartile (q3 - q1)



	Ensemble des simulations			Simulation 1			Simulation 2			Simulation 3			Simulation 4			Simulation 5			Simulation 6		
	Passé Récent	Futur Proche	Futur Lointain	Passé Récent	Futur Proche	Futur Lointain	Passé Récent	Futur Proche	Futur Lointain	Passé Récent	Futur Proche	Futur Lointain	Passé Récent	Futur Proche	Futur Lointain	Passé Récent	Futur Proche	Futur Lointain	Passé Récent	Futur Proche	Futur Lointain
Minimum	0.00	1.00	2.00	0.00	3.00	13.00	0.00	1.00	7.00	4.00	20.00	0.00	3.00	2.00	0.00	1.00	10.00	3.00	5.00	11.00	
Médiane	10.89	20.29	46.58	11.86	19.67	49.42	10.36	21.60	53.70	12.94	21.50	49.38	9.25	18.73	38.12	10.39	21.63	54.56	10.53	18.60	34.30
Maximum	42.00	47.00	96.00	40.00	45.00	80.00	33.00	42.00	92.00	42.00	47.00	84.00	30.00	38.00	82.00	33.00	46.00	96.00	19.00	42.00	70.00



Solagro est une entreprise associative visant à ouvrir d'autres voies pour l'énergie et l'agriculture, pour une gestion économe, solidaire et de long terme des ressources naturelles.



Makina Corpus utilise des logiciels libres pour concevoir et développer des applications métiers innovantes, qui mobilisent de la cartographie, de l'intelligence artificielle, du traitement de données ou de la Dataviz.